

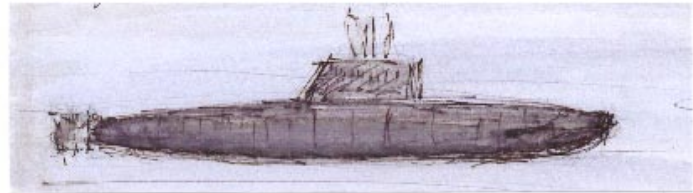
ULRICH BRUPPACHER

U - BOOTE 2000 bis 2007



Das UNTERSEEBOOT

und



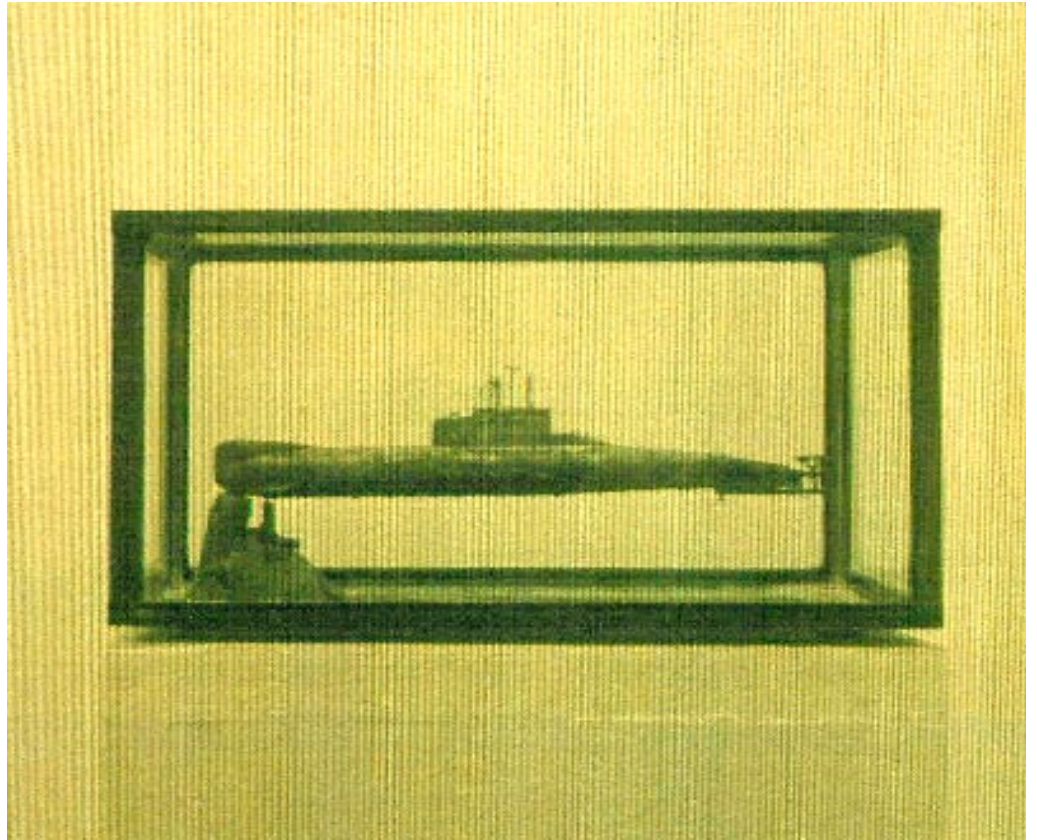
Der HUBSCHRAUBER



Beides Gefährte die sich in drei Dimensionen im Raum bewegen und darin schweben können , Bewegliche Räume im Raum , sie stehen als Metapher für den Menschen mit seinem individuell – subjektiven Raum im Raum des Lebens und den ihn umgebenden Lebensraum .
Beweglich und leicht oder schwer und träg , unbeweglich im Wasser und gefangen im Tank .

Im Juni des Jahres 2000 zeigte Ulrich Bruppacher anlässlich einer Ausstellung im alten Bad Pfäfers ein kleines metallenes U-Boot. Den unterirdischen Wasserläufen folgend tauchte es damals mit den Tödiwasserern aus der Tiefe der Thermalquelle auf.

Vier Jahre später sind es zwei grössere U-Boote, die im Zentrum einer Installation standen, die er im Garten der Villa Engi/GI eingerichtet hatte.



U-Boot Zinn gegossen in Vitrine ca 40 x 20 x 20 cm 2000



U-Boot auf Tisch durch Kristalle fahrend Kunsthaus Glarus 2001 Eisen, Zinn, Quarz Kristalle

U - Boot

Bote - Gefährt - Körper - Raum,
vertrauter Raum - beengender Raum
im Raum – im Raum – im Raum

In drei Dimensionen
sich bewegend,
schwebend.
verstecken,
abtauchen,
anschleichen,
ängstlich,
hinterlistig,
geheimnisvoll sein,
in sich ruhend, zufrieden sein,
geborgen sein,
bedroht sein,
verletzlich sein,
bedrohend sein.
lauernd wartend trauernd.
verirrte, verwirrte, jagende,
gejagte, forschende, warnende,
erkundende,
nach der Befindlichkeit der Erde
Ausschau haltende Avantgarde,
oder der vermisste Stosstrupp ?

**INSTALLATION, MIT ZWEI U-BOOTEN UND EINER
PEGELSTANGE, VILLA ENGI/GI 2004**





das Wartende



der Pegel



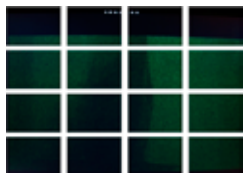


das Hängende

U-Boote Eisen gegossen Länge 118 cm Gewicht 50 kg



SUBMARIN KUNSTHAUS GLARUS 2005

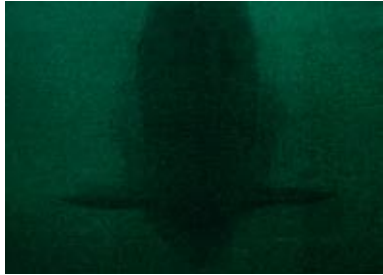




Ein wartendes U-Boot vor dem Kunsthaus Glarus 2005

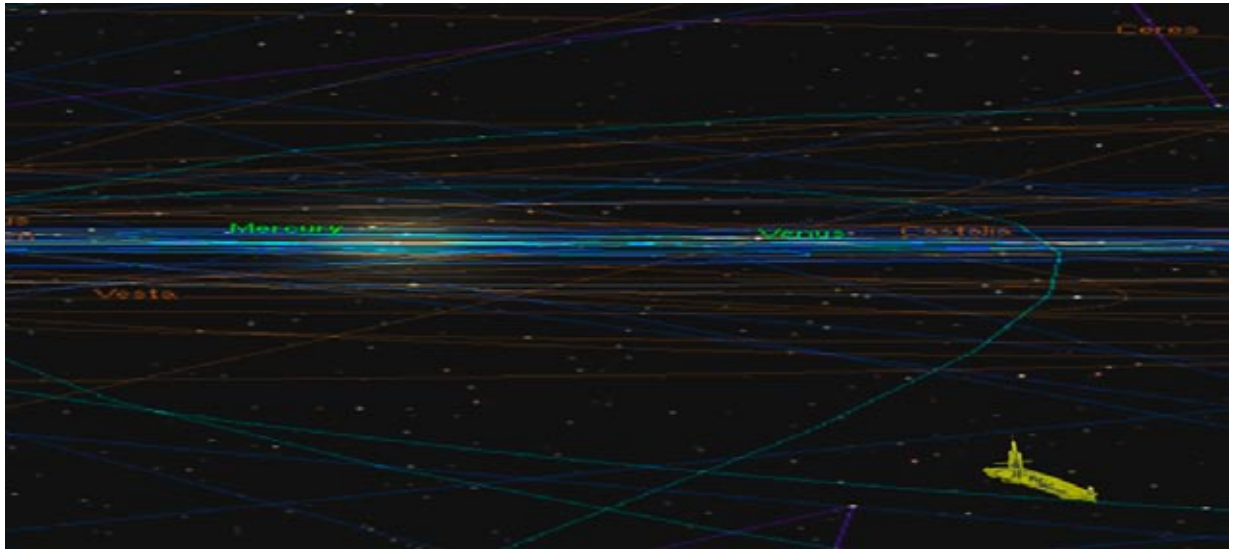
Submarin 1- 4 Prints 2005



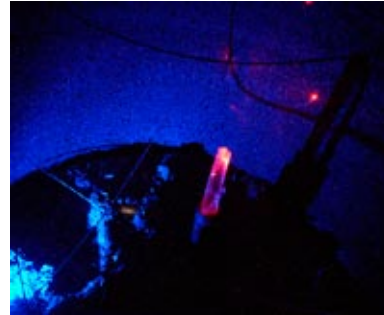


INSTALLATION, DIE RÜCKKEHR, IN DER GALERIE
GARTENFLÜGEL 2005

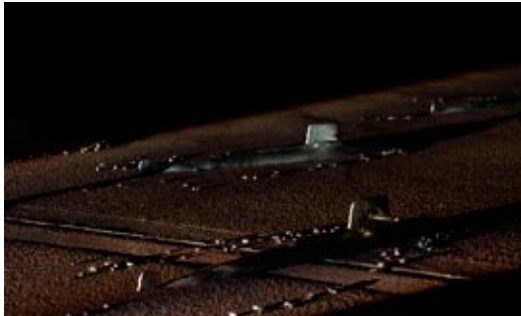




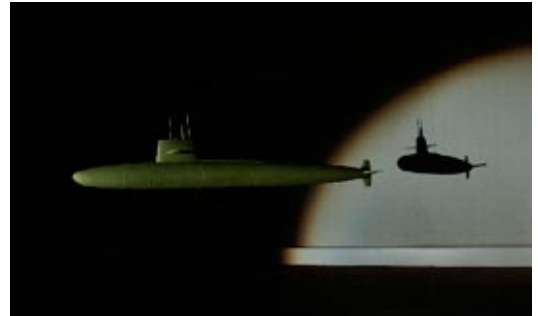
Aussenraum



Innenraum



die Schule



die Rückkehr







auf Exkursion an der
Kunstszene Zürich/Toni Areal 2007
mit Venice Spescha, Alex Herzog, Arnsel,
Agnes Wylter



zwei U-Boote sich beugend auf Sockel mit Spiegelung

Galeria Fravi Domat Ems 2007

